

**ZESPÓŁ BUDYNKÓW MIESZKALNYCH
WIELORODZINNYCH Z GARAŻAMI PODZIEMNYMI
OSIEDLE „KWINTET„**

ul. Podwójna 2,4,6,8,10

dz. nr. 12/4, obręb 1638, 4-16-38

Załącznik Nr

do

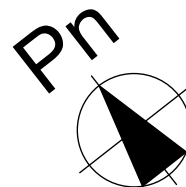
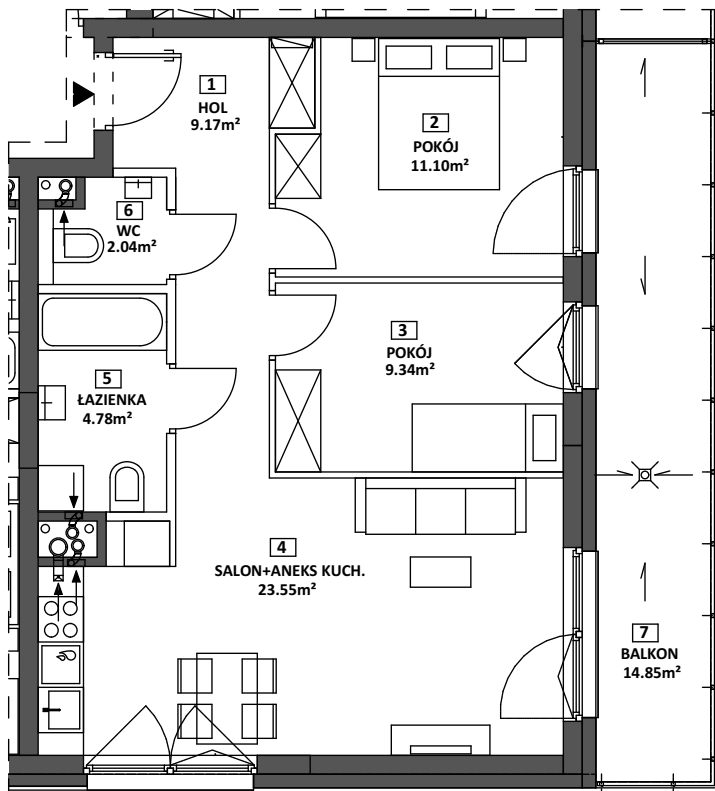


SPÓŁDZIELNIA BUDOWLANO MIESZKANIOWA
WARDOM

tel.(22) 669-71-30, (22) 669-06-11, 504-568-428

czlonkowski@wardom.pl

www.wardom.pl

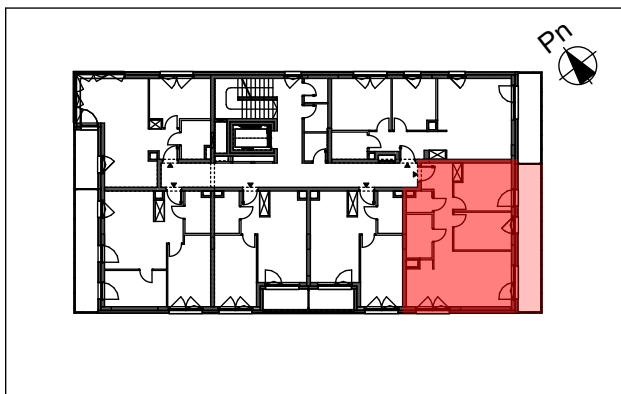


MIESZKANIE 2.10

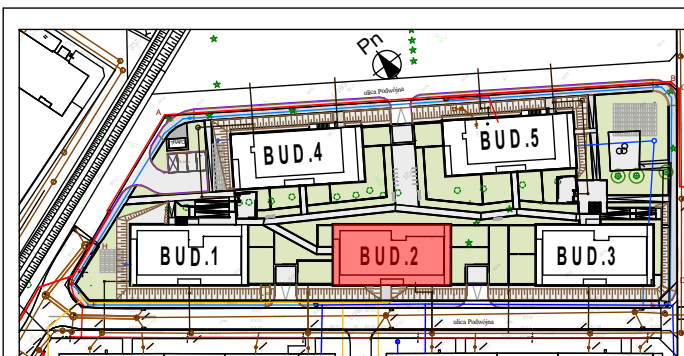
PIĘTRO I

1	Hol	9,17 m ²
2	Pokój	11,10 m ²
3	Pokój	9,34 m ²
4	Salon + Aneks kuch.	23,55 m ²
5	Łazienka	4,78 m ²
6	WC	2,04 m ²
Razem powierzchnia użytkowa		59,98 m²
Powierzchnia pod ścianami działowymi możliwymi do demontażu/ wyburzenia		2,79 m ²
Maksymalna powierzchnia użytkowa		62,77 m²
7	Balkon	14,85 m ²

SCHEMAT PIĘTRA BUDYNKU 2



SCHEMAT OSIEDLA



Powierzchnia jest obliczona w świetle pionowych przegród w stanie wykończonym, przy uwzględnieniu tynków i okładzin o grubości 1,5 cm na poziomie podłogi bez uwzględnienia listew przypodłogowych, progów itp.

Do powierzchni pomieszczeń nie wliczono: powierzchni pod ścianami konstrukcyjnymi i działowymi, powierzchni w przejściach drzwiowych, otworów okiennych, powierzchni balkonów, logii, tarasów i ogródków. Powierzchnia użytkowa lokali określona jest na podstawie rozporządzenia Ministra Rozwoju z dnia 25.04.2012 r. w sprawie szczegółowego zakresu i formy projektu budowlanego oraz przy uwzględnieniu treści Polskiej Normy PN-ISO 9836:2022-07.

Wyposażenie tylko w celach prezentacji, nie stanowi zobowiązania umownego.