

**ZESPÓŁ BUDYNKÓW MIESZKALNYCH
WIELORODZINNYCH Z GARAŻAMI PODZIEMNYMI
OSIEDLE „KWINTET„**

ul. Podwójna 2,4,6,8,10
dz. nr. 12/4, obręb 1638, 4-16-38

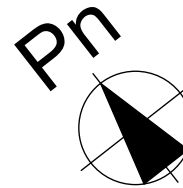
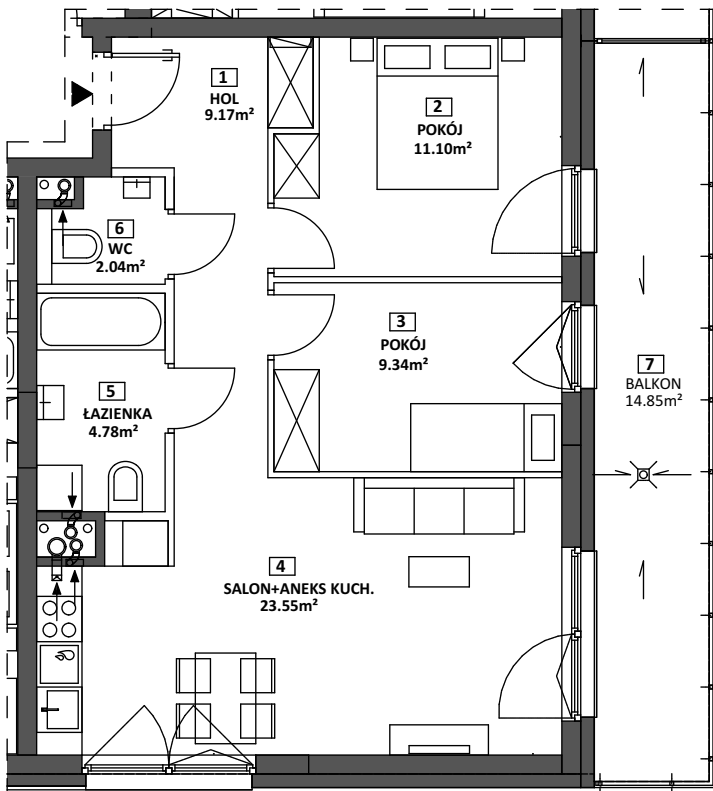
Załącznik Nr

do



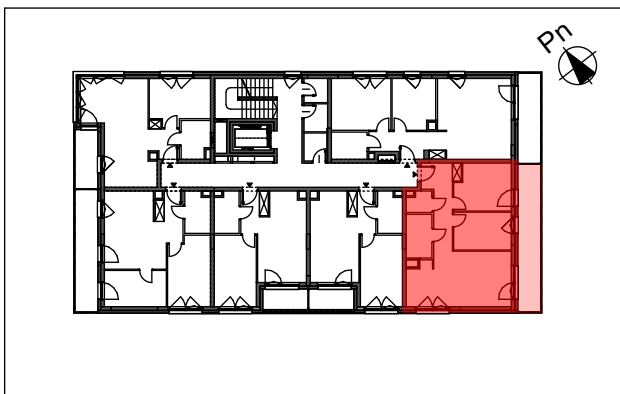
SPÓŁDZIELNIA BUDOWLANO MIESZKANIOWA
WARDOM

tel.(22) 669-71-30, (22) 669-06-11, 504-568-428
czlonkowski@wardom.pl
www.wardom.pl

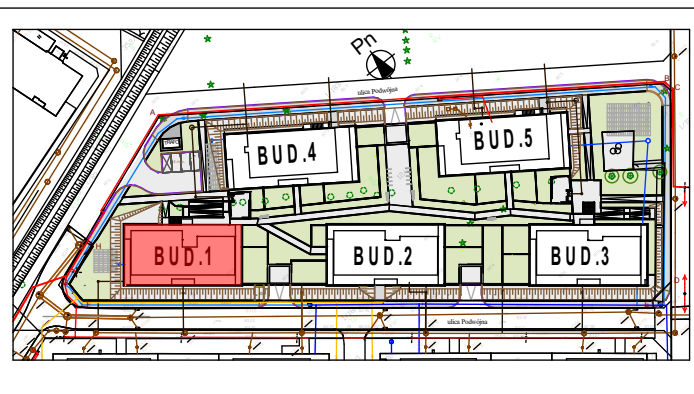


MIESZKANIE 1.11 PIĘTRO I	
1 Hol	9,17 m ²
2 Pokój	11,10 m ²
3 Pokój	9,34 m ²
4 Salon + Aneks kuch.	23,55 m ²
5 Łazienka	4,78 m ²
6 WC	2,04 m ²
Razem powierzchnia użytkowa	59,98 m²
Powierzchnia pod ścianami działowymi możliwymi do demontażu/ wyburzenia	
	2,79 m ²
Maksymalna powierzchnia użytkowa	62,77 m²
7 Balkon	14,85 m ²

SCHEMAT PIĘTRA BUDYNKU 1



SCHEMAT OSIEDLA



Powierzchnia jest obliczona w świetle pionowych przegród w stanie wykończonym, przy uwzględnieniu tynków i okładzin o grubości 1,5 cm na poziomie podłogi bez uwzględnienia listew przypodłogowych, progów itp.

Do powierzchni pomieszczeń nie wliczono: powierzchni pod ścianami konstrukcyjnymi i działowymi, powierzchni w przejściach drzwiowych, otworów okiennych, powierzchni balkonów, logii, tarasów i ogródków. Powierzchnia użytkowa lokali określona jest na podstawie rozporządzenia Ministra Rozwoju z dnia 25.04.2012 r. w sprawie szczegółowego zakresu i formy projektu budowlanego oraz przy uwzględnieniu treści Polskiej Normy PN-ISO 9836:2022-07.

Wyposażenie tylko w celach prezentacji, nie stanowi zobowiązania umownego.