

**ZESPÓŁ BUDYNKÓW MIESZKALNYCH
WIELORODZINNYCH Z GARAŻAMI PODZIEMNYMI
OSIEDLE „KWINTET,,**

ul. Podwójna 2,4,6,8,10
dz. nr. 12/4, obręb 1638, 4-16-38

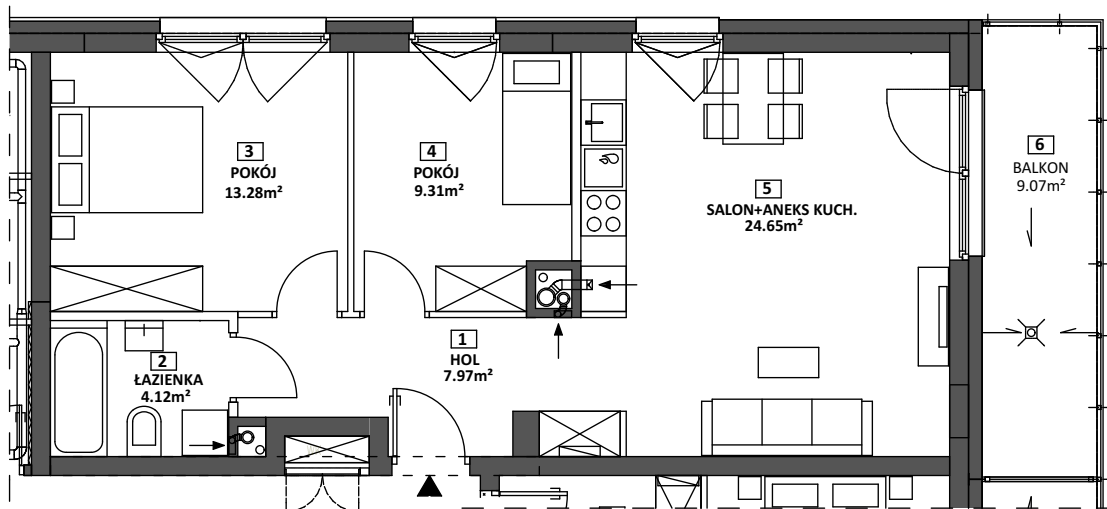
Załącznik Nr

do



SPÓŁDZIELNIA BUDOWLANO MIESZKANIOWA
WARDOM

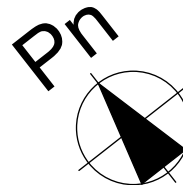
tel.(22) 669-71-30, (22) 669-06-11, 504-568-428
czlonkowski@wardom.pl
www.wardom.pl



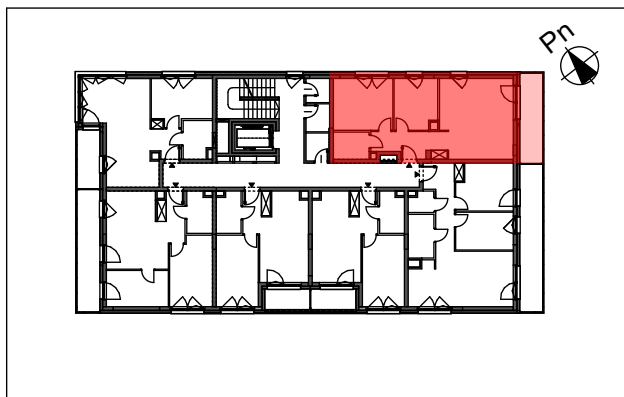
MIESZKANIE 1.12

PIĘTRO I

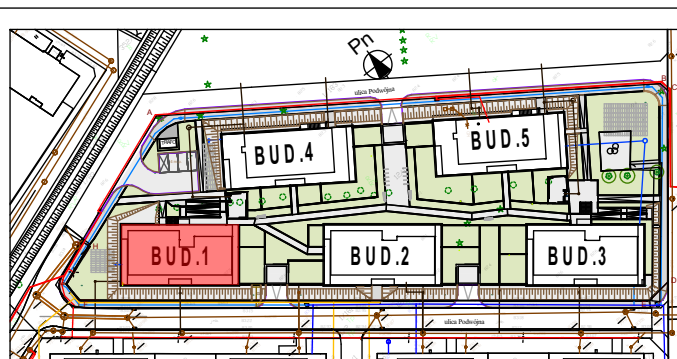
1	Hol	7,97 m ²
2	Łazienka	4,12 m ²
3	Pokój	13,28 m ²
4	Pokój	9,31 m ²
5	Salon + Aneks kuch.	24,65 m ²
Razem powierzchnia użytkowa		59,33 m²
Powierzchnia pod ścianami działowymi możliwymi do demontażu/ wyburzenia		1,89 m ²
Maksymalna powierzchnia użytkowa		61,22 m²
6	Balkon	9,07 m ²



SCHEMAT PIĘTRA BUDYNKU 1



SCHEMAT OSIEDLA



Powierzchnia jest obliczona w świetle pionowych przegród w stanie wykończonym, przy uwzględnieniu tynków i okładzin o grubości 1,5 cm na poziomie podłogi bez uwzględnienia listew przypodłogowych, progów itp.

Do powierzchni pomieszczeń nie wliczono: powierzchni pod ścianami konstrukcyjnymi i działowymi, powierzchni w przejściach drzwiowych, otworów okiennych, powierzchni balkonów, logii, tarasów i ogródków. Powierzchnia użytkowa lokali określona jest na podstawie rozporządzenia Ministra Rozwoju z dnia 25.04.2012 r. w sprawie szczegółowego zakresu i formy projektu budowlanego oraz przy uwzględnieniu treści Polskiej Normy PN-ISO 9836:2022-07.

Wyposażenie tylko w celach prezentacji, nie stanowi zobowiązania umownego.