

**ZESPÓŁ BUDYNKÓW MIESZKALNYCH
WIELORODZINNYCH Z GARAŻAMI PODZIEMNYMI
OSIEDLE „KWINTET„**

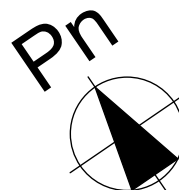
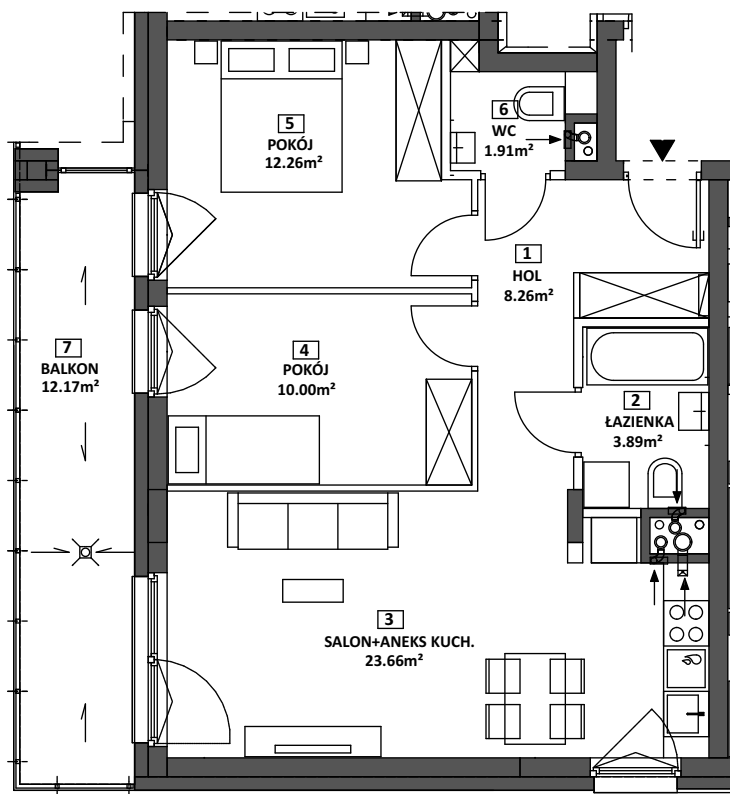
ul. Podwójna 2,4,6,8,10
dz. nr. 12/4, obręb 1638, 4-16-38

Załącznik Nr

do

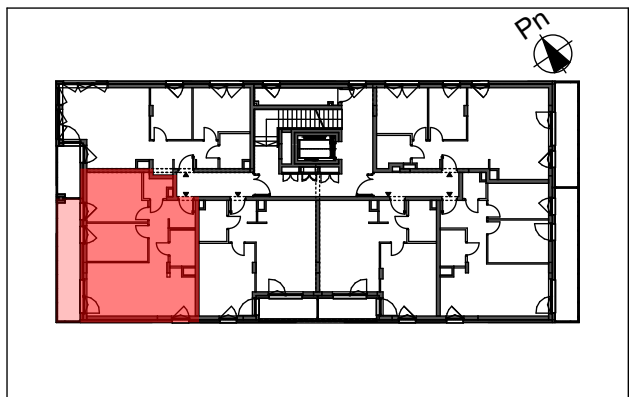


SPÓŁDZIELNIA BUDOWLANO MIESZKANIOWA
WARDOM
tel. (22) 669-71-30, (22) 669-06-11, 504-568-428
czlonkowski@wardom.pl
www.wardom.pl

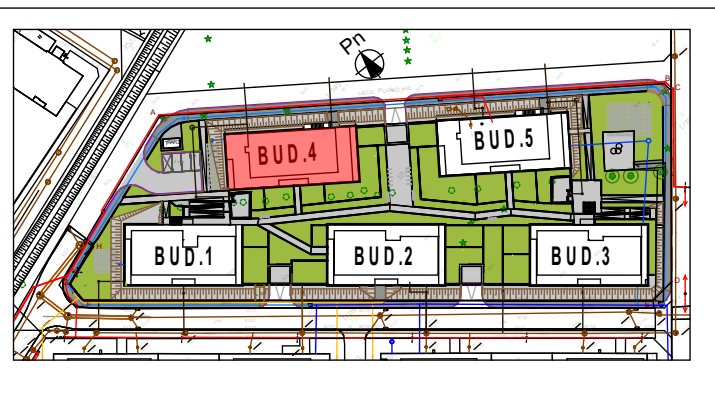


MIESZKANIE 4.14	
PIĘTRO II	
1 Hol	8,26 m ²
2 Łazienka	3,89 m ²
3 Salon + Aneks kuch.	23,66 m ²
4 Pokój	10,00 m ²
5 Pokój	12,26 m ²
6 Wc	1,91 m ²
Razem powierzchnia użytkowa	59,98 m²
Powierzchnia pod ścianami działowymi możliwymi do demontażu/ wyburzenia	2,80 m ²
Maksymalna powierzchnia użytkowa	62,78 m²
7 Balkon	12,17 m ²

SCHEMAT PIĘTRA BUDYNKU 4



SCHEMAT OSIEDLA



Powierzchnia jest obliczona w świetle pionowych przegród w stanie wykończonym, przy uwzględnieniu tynków i okładzin o grubości 1,5 cm na poziomie podłogi bez uwzględnienia listew przypodłogowych, progów itp.
Do powierzchni pomieszczeń nie wliczono: powierzchni pod ścianami konstrukcyjnymi i działowymi, powierzchni w przejściach drzwiowych, otworów okiennych, powierzchni balkonów, logii, tarasów i ogródków.
Powierzchnia użytkowa lokali określona jest na podstawie rozporządzenia Ministra Rozwoju z dnia 25.04.2012 r. w sprawie szczegółowego zakresu i formy projektu budowlanego oraz przy uwzględnieniu treści Polskiej Normy PN-ISO 9836:2022-07.
Wyposażenie tylko w celach prezentacji, nie stanowi zobowiązania umownego.