

**ZESPÓŁ BUDYNKÓW MIESZKALNYCH
WIELORODZINNYCH Z GARAŻAMI PODZIEMNYMI
OSIEDLE „KWINTET,,**

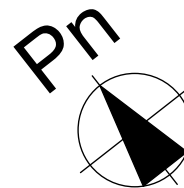
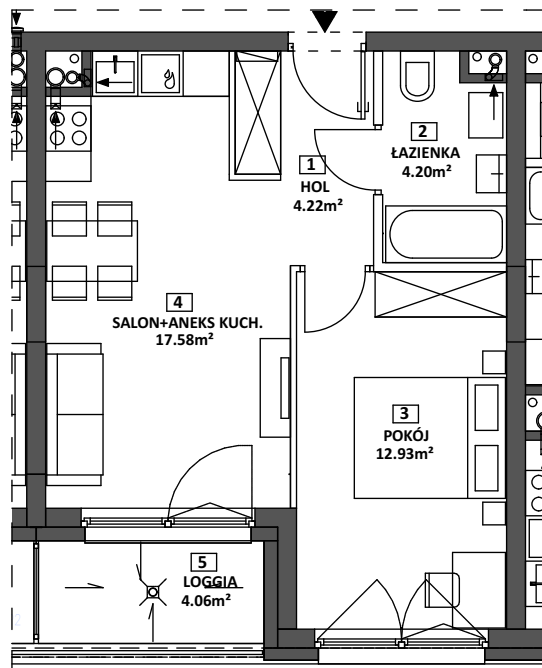
ul. Podwójna 2,4,6,8,10
dz. nr. 12/4, obręb 1638, 4-16-38

Załącznik Nr

do

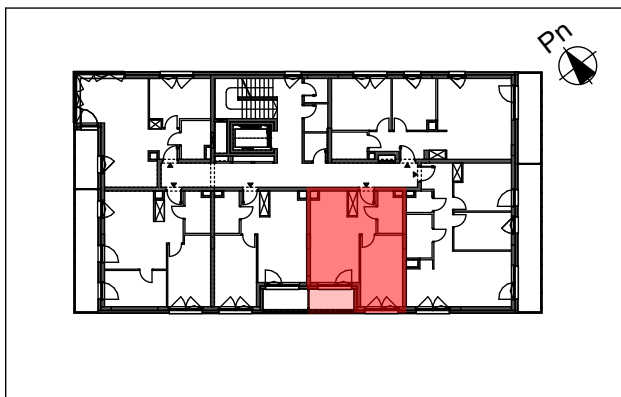


SPÓŁDZIELNIA BUDOWLANO MIESZKANIOWA
WARDOM
tel.(22) 669-71-30, (22) 669-06-11, 504-568-428
czlonkowski@wardom.pl
www.wardom.pl

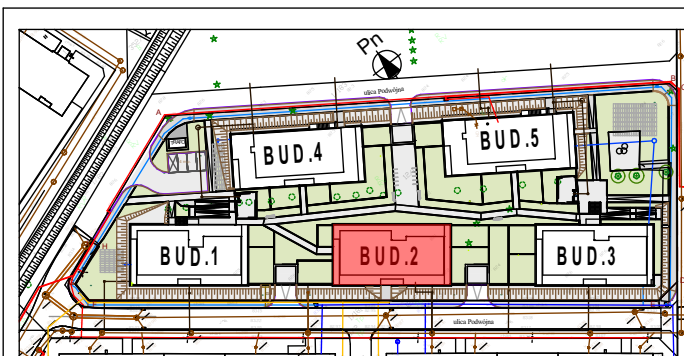


MIESZKANIE 2.15	
PIĘTRO II	
1	Hol 4,22 m ²
2	Łazienka 4,20 m ²
3	Pokój 12,93 m ²
4	Salon + Aneks kuch. 17,58 m ²
Razem powierzchnia użytkowa 38,93 m²	
Powierzchnia pod ścianami działowymi możliwymi do demontażu/ wyburzenia 1,39 m ²	
Maksymalna powierzchnia użytkowa 40,32 m²	
5	Loggia 4,06 m ²

SCHEMAT PIĘTRA BUDYNKU 2



SCHEMAT OSIEDLA



Powierzchnia jest obliczona w świetle pionowych przegród w stanie wykończonym, przy uwzględnieniu tynków i okładzin o grubości 1,5 cm na poziomie podłogi bez uwzględnienia listew przypodłogowych, progów itp.
Do powierzchni pomieszczeń nie wliczono: powierzchni pod ścianami konstrukcyjnymi i działowymi, powierzchni w przejściach drzwiowych, otworów okiennych, powierzchni balkonów, logii, tarasów i ogródków.
Powierzchnia użytkowa lokali określona jest na podstawie rozporządzenia Ministra Rozwoju z dnia 25.04.2012 r. w sprawie szczegółowego zakresu i formy projektu budowlanego oraz przy uwzględnieniu treści Polskiej Normy PN-ISO 9836:2022-07.
Wyposażenie tylko w celach prezentacji, nie stanowi zobowiązania umownego.