

**ZESPÓŁ BUDYNKÓW MIESZKALNYCH  
WIELORODZINNYCH Z GARAŻAMI PODZIEMNYMI  
OSIEDLE „KWINTET,,**

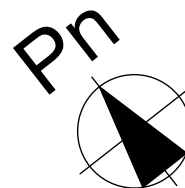
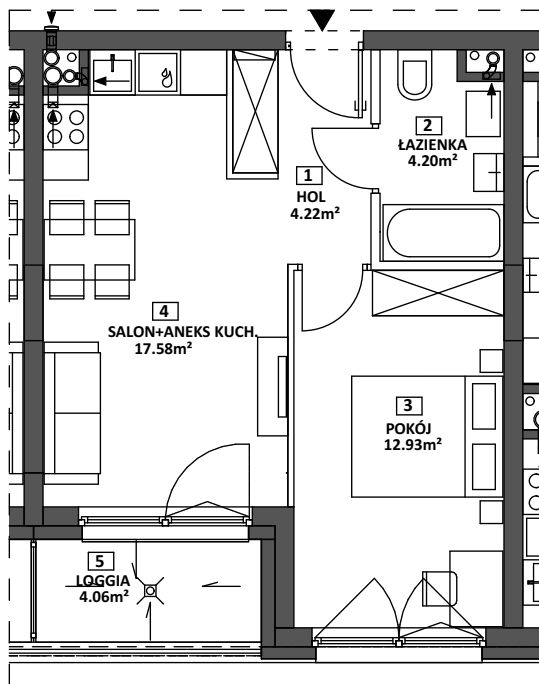
ul. Podwójna 2,4,6,8,10  
dz. nr. 12/4, obręb 1638, 4-16-38

Załącznik Nr .....

do .....

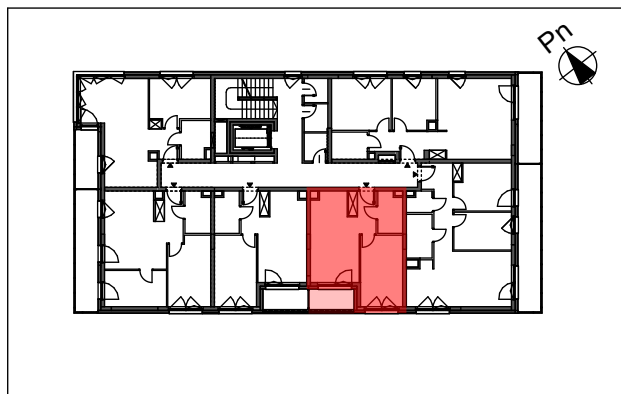


SPÓŁDZIELNIA BUDOWLANO MIESZKANIOWA  
WARDOM  
tel.(22) 669-71-30, (22) 669-06-11, 504-568-428  
czlonkowski@wardom.pl  
www.wardom.pl

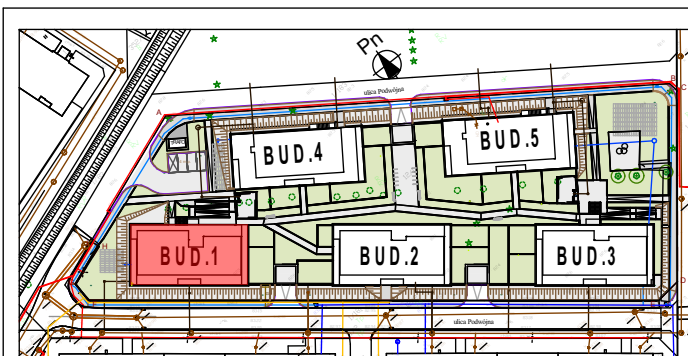


<b>MIESZKANIE 1.16</b>	
<b>PIĘTRO II</b>	
1 Hol	4,22 m <sup>2</sup>
2 Łazienka	4,20 m <sup>2</sup>
3 Pokój	12,93 m <sup>2</sup>
4 Salon + Aneks kuch.	17,58 m <sup>2</sup>
<b>Razem powierzchnia użytkowa</b>	<b>38,93 m<sup>2</sup></b>
Powierzchnia pod ścianami działowymi możliwymi do demontażu/ wyburzenia	1,39 m <sup>2</sup>
<b>Maksymalna powierzchnia użytkowa</b>	<b>40,32 m<sup>2</sup></b>
5 Loggia	4,06 m <sup>2</sup>

SCHEMAT PIĘTRA BUDYNKU 1



SCHEMAT OSIEDLA



Powierzchnia jest obliczona w świetle pionowych przegród w stanie wykończonym, przy uwzględnieniu tynków i okładzin o grubości 1,5 cm na poziomie podłogi bez uwzględnienia listew przypodłogowych, progów itp.  
Do powierzchni pomieszczeń nie wliczono: powierzchni pod ścianami konstrukcyjnymi i działowymi, powierzchni w przejściach drzwiowych, otworów okiennych, powierzchni balkonów, logii, tarasów i ogródków.  
Powierzchnia użytkowa lokali określona jest na podstawie rozporządzenia Ministra Rozwoju z dnia 25.04.2012 r. w sprawie szczegółowego zakresu i formy projektu budowlanego oraz przy uwzględnieniu treści Polskiej Normy PN-ISO 9836:2022-07.  
Wyposażenie tylko w celach prezentacji, nie stanowi zobowiązania umownego.