

**ZESPÓŁ BUDYNKÓW MIESZKALNYCH
WIELORODZINNYCH Z GARAŻAMI PODZIEMNYMI
OSIEDLE „KWINTET„**

ul. Podwójna 2,4,6,8,10
dz. nr. 12/4, obręb 1638, 4-16-38

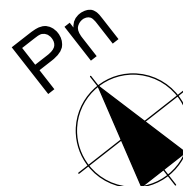
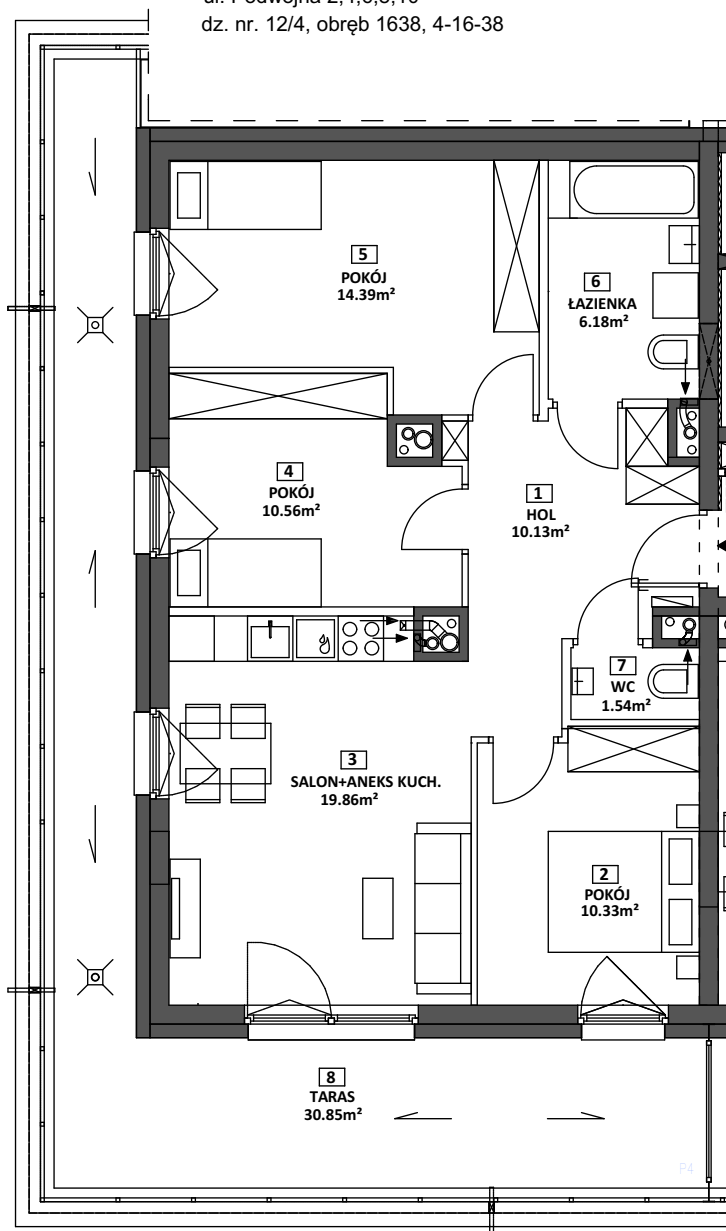
Załącznik Nr

do



SPÓŁDZIELNIA BUDOWLANO MIESZKANIOWA
WARDOM

tel. (22) 669-71-30, (22) 669-06-11, 504-568-428
czlonkowski@wardom.pl
www.wardom.pl

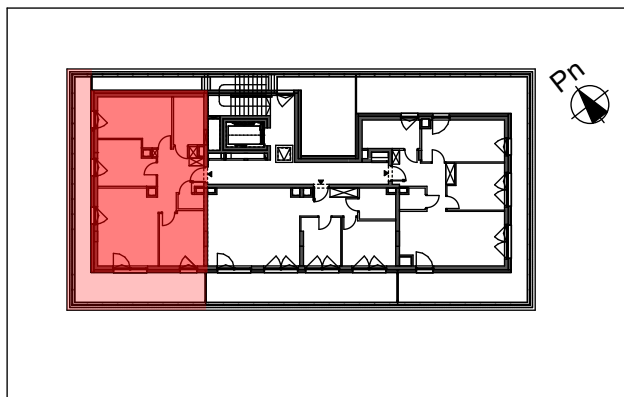


MIESZKANIE 1.19

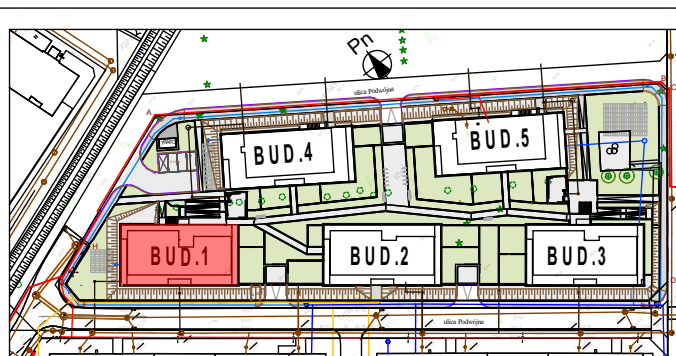
PIĘTRO III

1	Hol	10,13 m ²
2	Pokój	10,33 m ²
3	Salon + Aneks kuch.	19,86 m ²
4	Pokój	10,56 m ²
5	Pokój	14,39 m ²
6	Łazienka	6,18 m ²
7	Wc	1,54 m ²
Razem powierzchnia użytkowa		72,99 m²
Powierzchnia pod ścianami działowymi możliwymi do demontażu/ wyburzenia		3,12 m ²
Maksymalna powierzchnia użytkowa		76,11 m²
8	Taras	30,85 m ²

SCHEMAT OSTATNIEGO PIĘTRA BUDYNKU 1



SCHEMAT OSIEDLA



Powierzchnia jest obliczona w świetle pionowych przegród w stanie wykończonym, przy uwzględnieniu tynków i okładzin o grubości 1,5 cm na poziomie podłogi bez uwzględnienia listew przypodłogowych, progów itp.

Do powierzchni pomieszczeń nie wliczono: powierzchni pod ścianami konstrukcyjnymi i działowymi, powierzchni w przejściach drzwiowych, otworów okiennych, powierzchni balkonów, logii, tarasów i ogródków. Powierzchnia użytkowa lokali określona jest na podstawie rozporządzenia Ministra Rozwoju z dnia 25.04.2012 r. w sprawie szczegółowego zakresu i formy projektu budowlanego oraz przy uwzględnieniu treści Polskiej Normy PN-ISO 9836:2022-07.

Wyposażenie tylko w celach prezentacji, nie stanowi zobowiązania umownego.