

**ZESPÓŁ BUDYNKÓW MIESZKALNYCH
WIELORODZINNYCH Z GARAŻAMI PODZIEMNYMI
OSIEDLE „KWINTET,,**

ul. Podwójna 2,4,6,8,10
dz. nr. 12/4, obręb 1638, 4-16-38

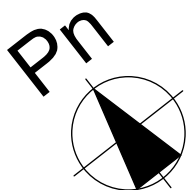
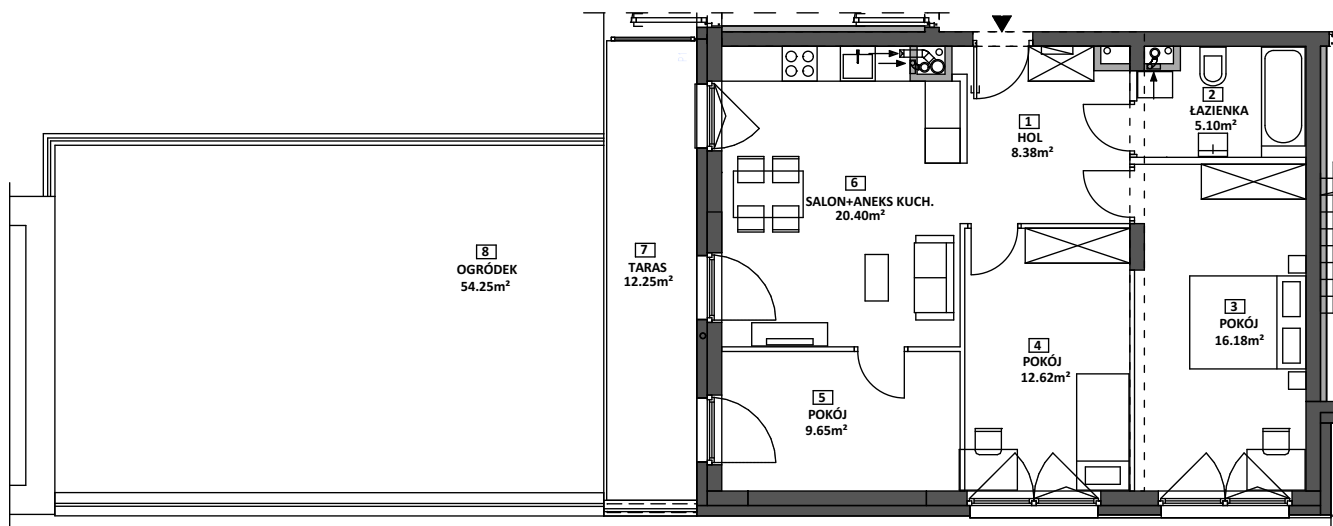
Załącznik Nr

do



SPÓŁDZIELNIA BUDOWLANO MIESZKANIOWA
WARDOM

tel. (22) 669-71-30, (22) 669-06-11, 504-568-428
czlonkowski@wardom.pl
www.wardom.pl

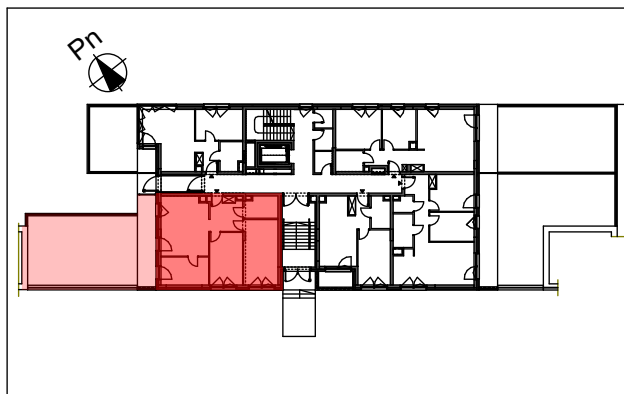


MIESZKANIE 2.2

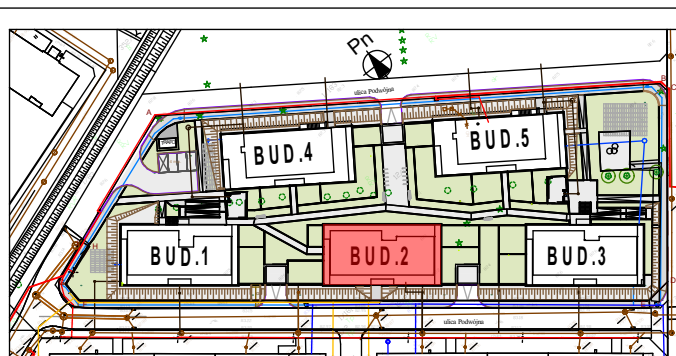
PARTER

| | | |
|-------------------------------------------------------------------------|---------------------|----------------------------|
| 1 | Hol | 8,38 m ² |
| 2 | Łazienka | 5,10 m ² |
| 3 | Pokój | 16,18 m ² |
| 4 | Pokój | 12,62 m ² |
| 5 | Pokój | 9,65 m ² |
| 6 | Salon + Aneks kuch. | 20,40 m ² |
| Razem powierzchnia użytkowa | | 72,33 m² |
| Powierzchnia pod ścianami działowymi możliwymi do demontażu/ wyburzenia | | 2,70 m ² |
| Maksymalna powierzchnia użytkowa | | 75,03 m² |
| 7 | Taras | 12,25 m ² |
| 8 | Ogródek | 54,25 m ² |

SCHEMAT PARTERU BUDYNKU 2



SCHEMAT OSIEDLA



Powierzchnia jest obliczona w świetle pionowych przegród w stanie wykończonym, przy uwzględnieniu tynków i okładzin o grubości 1,5 cm na poziomie podłogi bez uwzględnienia listew przypodłogowych, progów itp.

Do powierzchni pomieszczeń nie wliczono: powierzchni pod ścianami konstrukcyjnymi i działowymi, powierzchni w przejściach drzwiowych, otworów okiennych, powierzchni balkonów, logii, tarasów i ogródków. Powierzchnia użytkowa lokali określona jest na podstawie rozporządzenia Ministra Rozwoju z dnia 25.04.2012 r. w sprawie szczegółowego zakresu i formy projektu budowlanego oraz przy uwzględnieniu treści Polskiej Normy PN-ISO 9836:2022-07.

Wyposażenie tylko w celach prezentacji, nie stanowi zobowiązania umownego.