

**ZESPÓŁ BUDYNKÓW MIESZKALNYCH  
WIELORODZINNYCH Z GARAŻAMI PODZIEMNYMI  
OSIEDLE „KWINTET,,**

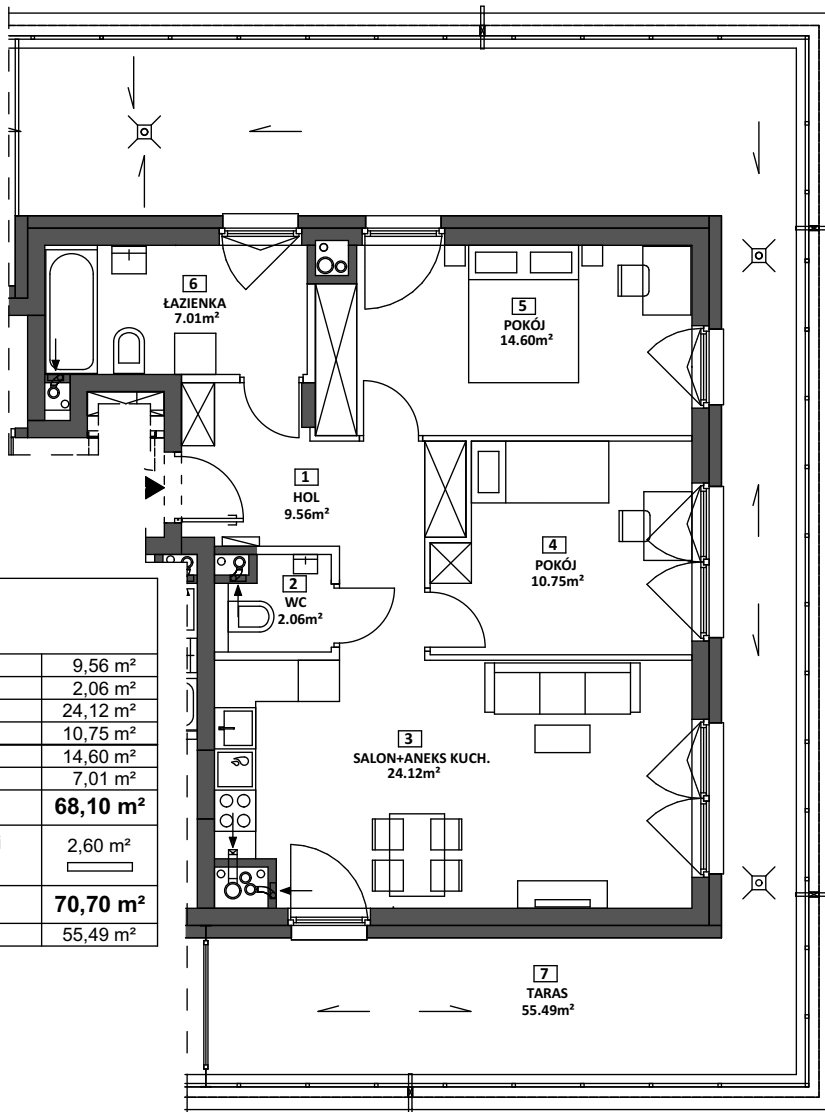
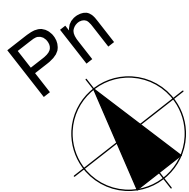
ul. Podwójna 2,4,6,8,10  
dz. nr. 12/4, obręb 1638, 4-16-38

Załącznik Nr .....

do .....



SPÓŁDZIELNIA BUDOWLANO MIESZKANIOWA  
WARDOM  
tel.(22) 669-71-30, (22) 669-06-11, 504-568-428  
czlonkowski@wardom.pl  
www.wardom.pl

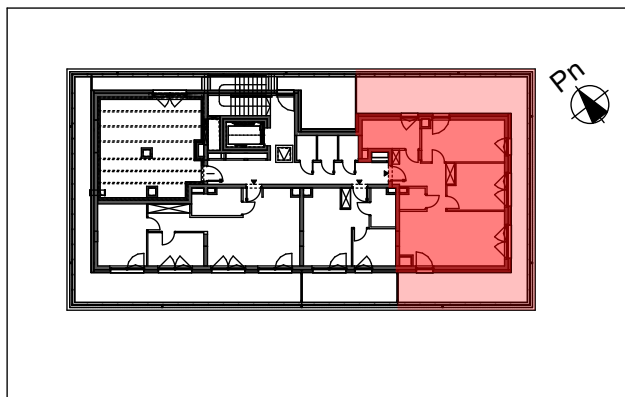


**MIESZKANIE 2.20**

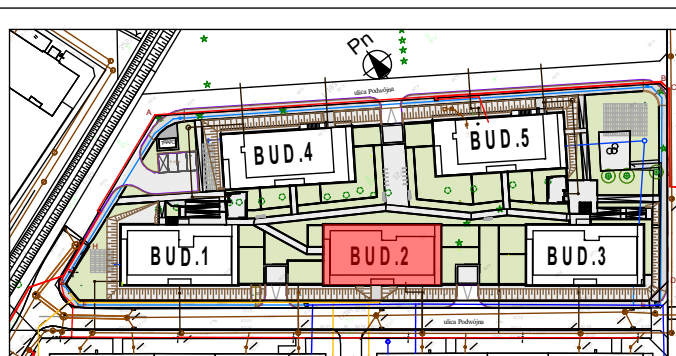
PIĘTRO III

|   |                     |                            |
|---|---------------------|----------------------------|
| 1   | Hol                 | 9,56 m <sup>2</sup>        |
| 2   | Wc                  | 2,06 m <sup>2</sup>        |
| 3   | Salon + Aneks kuch. | 24,12 m <sup>2</sup>       |
| 4   | Pokój               | 10,75 m <sup>2</sup>       |
| 5   | Pokój               | 14,60 m <sup>2</sup>       |
| 6   | Łazienka            | 7,01 m <sup>2</sup>        |
| <b>Razem powierzchnia użytkowa</b>                                      |                     | <b>68,10 m<sup>2</sup></b> |
| Powierzchnia pod ścianami działowymi możliwymi do demontażu/ wyburzenia |                     | 2,60 m <sup>2</sup>        |
| <b>Maksymalna powierzchnia użytkowa</b>                                 |                     | <b>70,70 m<sup>2</sup></b> |
| 7   | Taras               | 55,49 m <sup>2</sup>       |

SCHEMAT OSTATNIEGO PIĘTRA BUDYNKU 2



SCHEMAT OSIEDLA



Powierzchnia jest obliczona w świetle pionowych przegród w stanie wykończonym, przy uwzględnieniu tynków i okładzin o grubości 1,5 cm na poziomie podłogi bez uwzględnienia listew przypodłogowych, progów itp.

Do powierzchni pomieszczeń nie wliczono: powierzchni pod ścianami konstrukcyjnymi i działowymi, powierzchni w przejściach drzwiowych, otworów okiennych, powierzchni balkonów, logii, tarasów i ogródków. Powierzchnia użytkowa lokali określona jest na podstawie rozporządzenia Ministra Rozwoju z dnia 25.04.2012 r. w sprawie szczegółowego zakresu i formy projektu budowlanego oraz przy uwzględnieniu treści Polskiej Normy PN-ISO 9836:2022-07.

Wyposażenie tylko w celach prezentacji, nie stanowi zobowiązania umownego.