

**ZESPÓŁ BUDYNKÓW MIESZKALNYCH
WIELORODZINNYCH Z GARAŻAMI PODZIEMNYMI
OSIEDLE „KWINTET„**

ul. Podwójna 2,4,6,8,10
dz. nr. 12/4, obręb 1638, 4-16-38

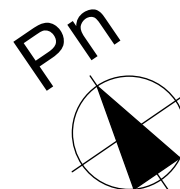
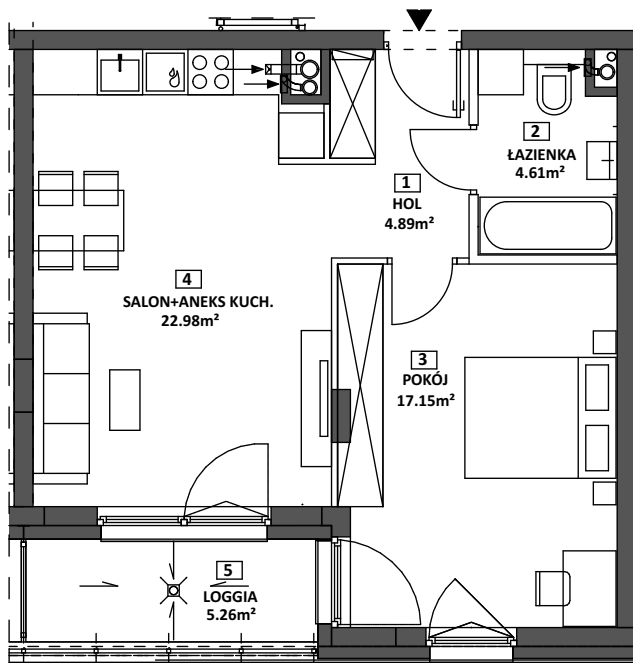
Załącznik Nr

do



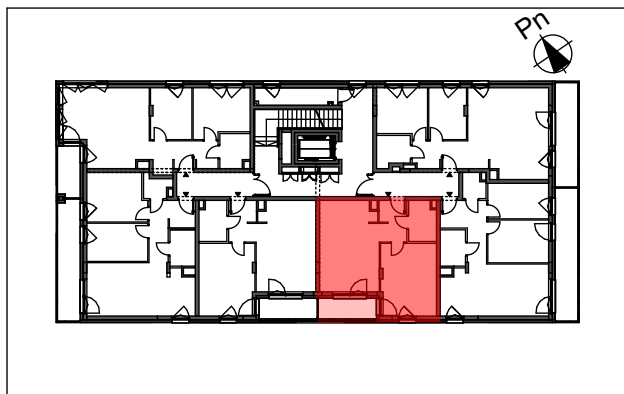
SPÓŁDZIELNIA BUDOWLANO MIESZKANIOWA
WARDOM

tel. (22) 669-71-30, (22) 669-06-11, 504-568-428
czlonkowski@wardom.pl
www.wardom.pl

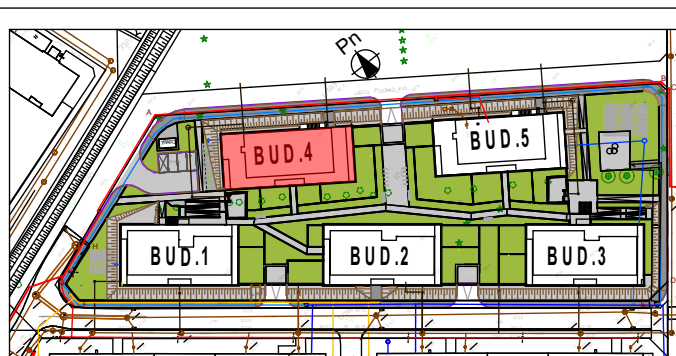


MIESZKANIE 4.22	
PIĘTRO III	
1 Hol	4,89 m ²
2 łazienka	4,61 m ²
3 Pokój	17,15 m ²
4 Salon + Aneks kuch.	22,98 m ²
Razem powierzchnia użytkowa	49,63 m²
Powierzchnia pod ścianami działowymi możliwymi do demontażu/ wyburzenia	1,38 m ²
Maksymalna powierzchnia użytkowa	51,01 m²
5 Loggia	5,26 m ²

SCHEMAT PIĘTRA BUDYNKU 4



SCHEMAT OSIEDLA



Powierzchnia jest obliczona w świetle pionowych przegród w stanie wykończonym, przy uwzględnieniu tynków i okładzin o grubości 1,5 cm na poziomie podłogi bez uwzględnienia listew przypodłogowych, progów itp.
Do powierzchni pomieszczeń nie wliczono: powierzchni pod ścianami konstrukcyjnymi i działowymi, powierzchni w przejściach drzwiowych, otworów okiennych, powierzchni balkonów, logii, tarasów i ogródków.
Powierzchnia użytkowa lokali określona jest na podstawie rozporządzenia Ministra Rozwoju z dnia 25.04.2012 r. w sprawie szczegółowego zakresu i formy projektu budowlanego oraz przy uwzględnieniu treści Polskiej Normy PN-ISO 9836:2022-07.
Wyposażenie tylko w celach prezentacji, nie stanowi zobowiązania umownego.