

**ZESPÓŁ BUDYNKÓW MIESZKALNYCH
WIELORODZINNYCH Z GARAŻAMI PODZIEMNYMI
OSIEDLE „KWINTET„**

ul. Podwójna 2,4,6,8,10
dz. nr. 12/4, obręb 1638, 4-16-38

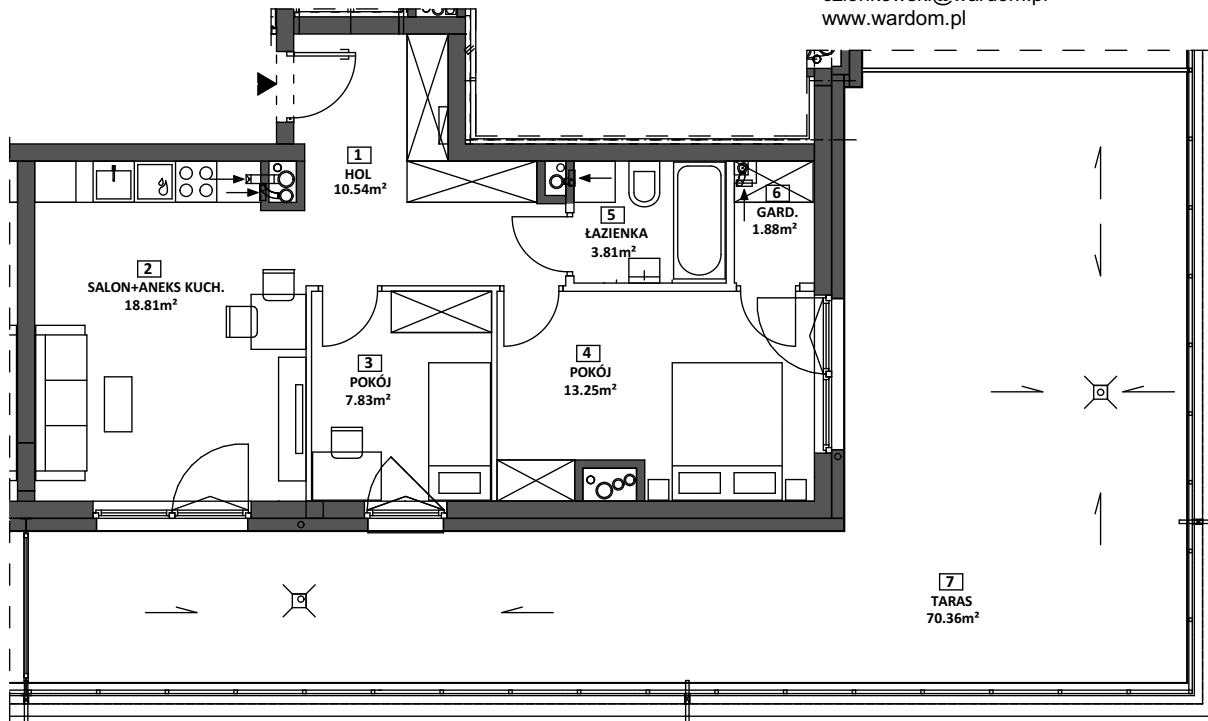
Załącznik Nr

do



SPÓŁDZIELNIA BUDOWLANO MIESZKANIOWA
WARDOM

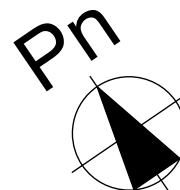
tel. (22) 669-71-30, (22) 669-06-11, 504-568-428
czlonkowski@wardom.pl
www.wardom.pl



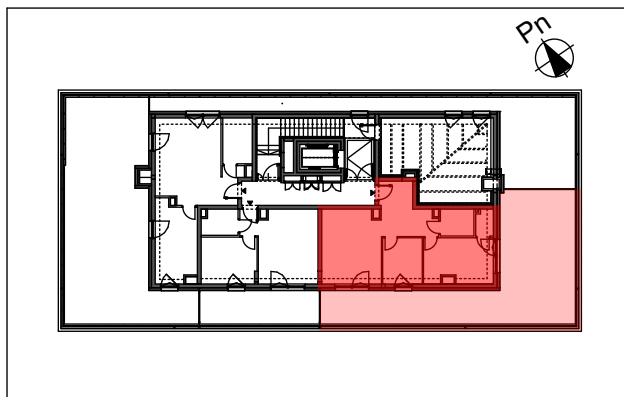
MIESZKANIE 4.27

PIĘTRO IV

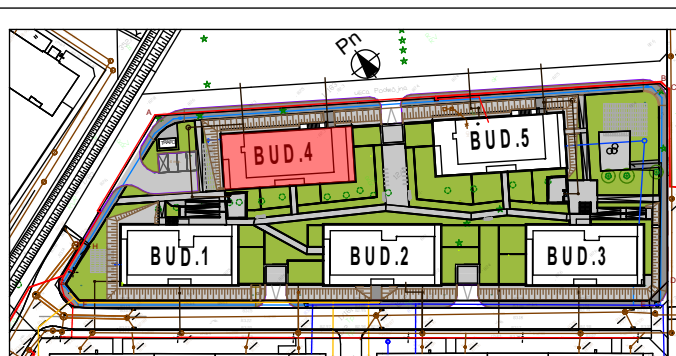
1	Hol	10,54 m ²
2	Salon + Aneks kuch.	18,81 m ²
3	Pokój	7,83 m ²
4	Pokój	13,25 m ²
5	Łazienka	3,81 m ²
6	Garderoba	1,88 m ²
Razem powierzchnia użytkowa		56,12 m²
Powierzchnia pod ścianami działowymi możliwymi do demontażu/ wyburzenia		2,02 m ²
Maksymalna powierzchnia użytkowa		58,14 m²
7	Taras	70,36 m ²



SCHEMAT OSTATNIEGO PIĘTRA BUDYNKU 4



SCHEMAT OSIEDLA



Powierzchnia jest obliczona w świetle pionowych przegród w stanie wykończonym, przy uwzględnieniu tynków i okładzin o grubości 1,5 cm na poziomie podłogi bez uwzględnienia listew przypodłogowych, progów itp.

Do powierzchni pomieszczeń nie wliczono: powierzchni pod ścianami konstrukcyjnymi i działowymi, powierzchni w przejściach drzwiowych, otworów okiennych, powierzchni balkonów, logii, tarasów i ogródków. Powierzchnia użytkowa lokali określona jest na podstawie rozporządzenia Ministra Rozwoju z dnia 25.04.2012 r. w sprawie szczegółowego zakresu i formy projektu budowlanego oraz przy uwzględnieniu treści Polskiej Normy PN-ISO 9836:2022-07.

Wyposażenie tylko w celach prezentacji, nie stanowi zobowiązania umownego.