

**ZESPÓŁ BUDYNKÓW MIESZKALNYCH
WIELORODZINNYCH Z GARAŻAMI PODZIEMNYMI
OSIEDLE „KWINTET„**

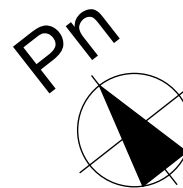
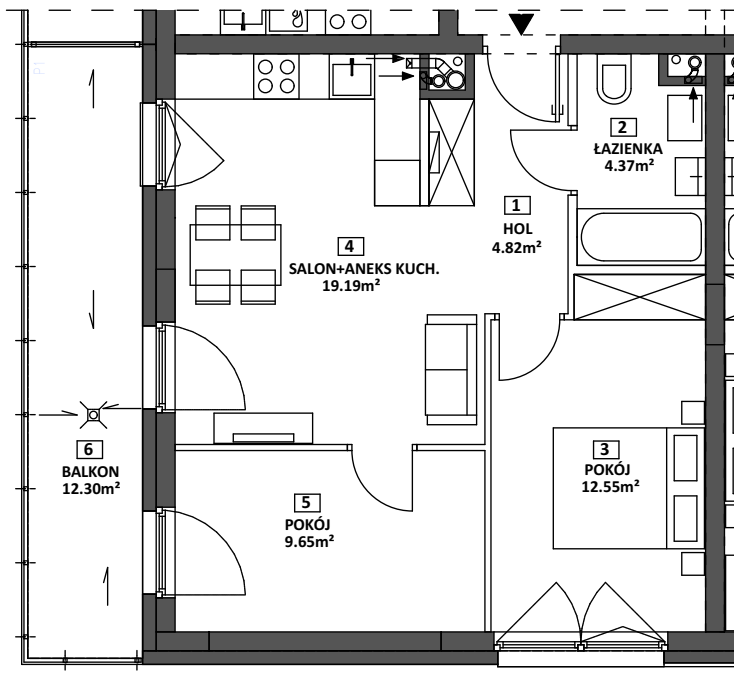
ul. Podwójna 2,4,6,8,10
dz. nr. 12/4, obręb 1638, 4-16-38

Załącznik Nr

do



SPÓŁDZIELNIA BUDOWLANO MIESZKANIOWA
WARDOM
tel.(22) 669-71-30, (22) 669-06-11, 504-568-428
czlonkowski@wardom.pl
www.wardom.pl

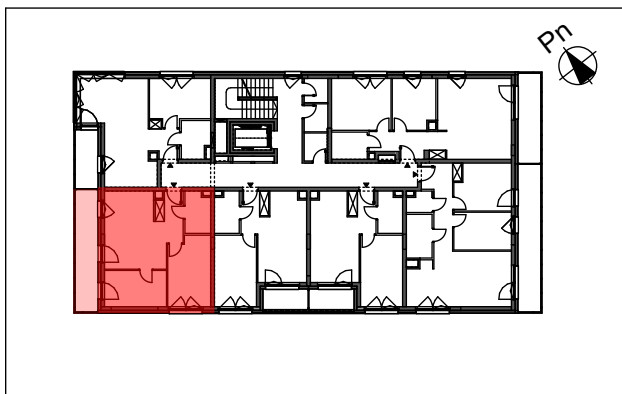


MIESZKANIE 2.7

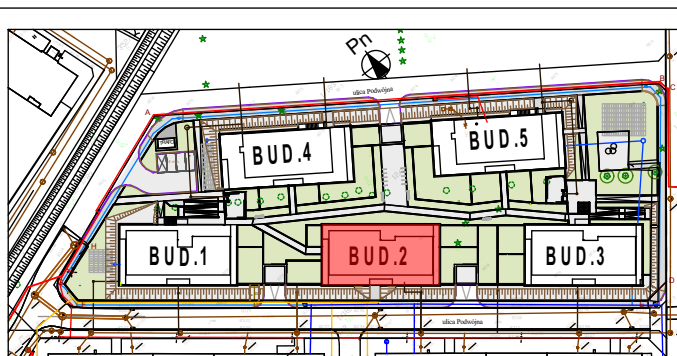
PIĘTRO I

1	Hol	4,82 m ²
2	Łazienka	4,37 m ²
3	Pokój	12,55 m ²
4	Salon + Aneks kuch.	19,19 m ²
5	Pokój	9,65 m ²
Razem powierzchnia użytkowa		50,58 m²
Powierzchnia pod ścianami działowymi możliwymi do demontażu/ wyburzenia		1,97 m ²
Maksymalna powierzchnia użytkowa		52,55 m²
6	Balkon	12,30 m ²

SCHEMAT PIĘTRA BUDYNKU 2



SCHEMAT OSIEDLA



Powierzchnia jest obliczona w świetle pionowych przegród w stanie wykończonym, przy uwzględnieniu tynków i okładzin o grubości 1,5 cm na poziomie podłogi bez uwzględnienia listew przypodłogowych, progów itp.
Do powierzchni pomieszczeń nie wliczono: powierzchni pod ścianami konstrukcyjnymi i działowymi, powierzchni w przejściach drzwiowych, otworów okiennych, powierzchni balkonów, logii, tarasów i ogródków.
Powierzchnia użytkowa lokali określona jest na podstawie rozporządzenia Ministra Rozwoju z dnia 25.04.2012 r. w sprawie szczegółowego zakresu i formy projektu budowlanego oraz przy uwzględnieniu treści Polskiej Normy PN-ISO 9836:2022-07.
Wyposażenie tylko w celach prezentacji, nie stanowi zobowiązania umownego.