

**ZESPÓŁ BUDYNKÓW MIESZKALNYCH
WIELORODZINNYCH Z GARAŻAMI PODZIEMNYMI
OSIEDLE „KWINTET„**

ul. Podwójna 2,4,6,8,10
dz. nr. 12/4, obręb 1638, 4-16-38

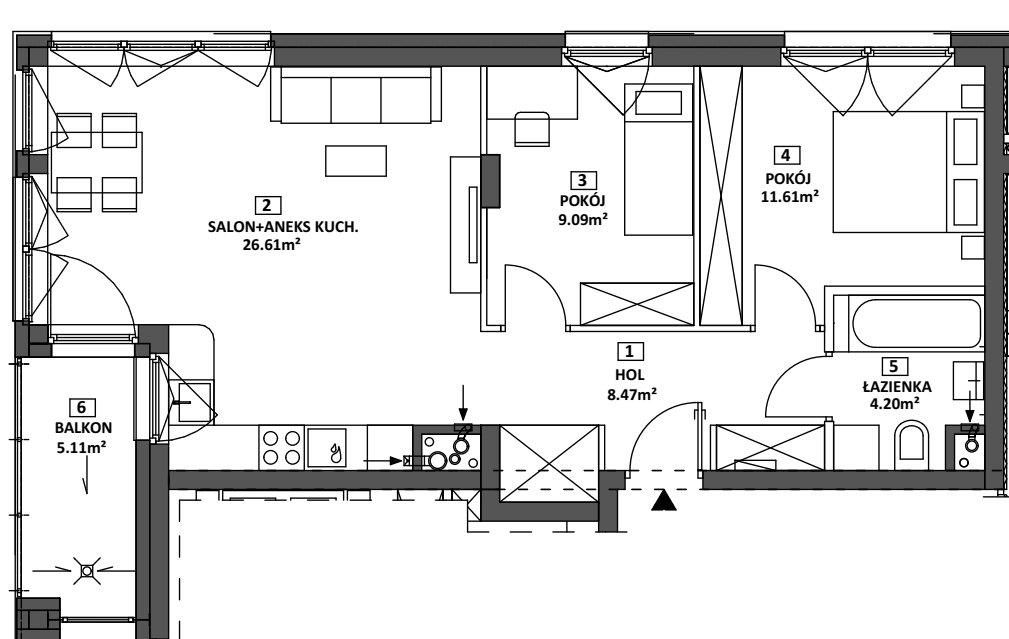
Załącznik Nr

do



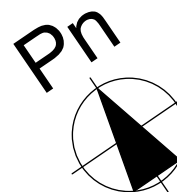
SPÓŁDZIELNIA BUDOWLANO MIESZKANIOWA
WARDOM

tel. (22) 669-71-30, (22) 669-06-11, 504-568-428
czlonkowski@wardom.pl
www.wardom.pl

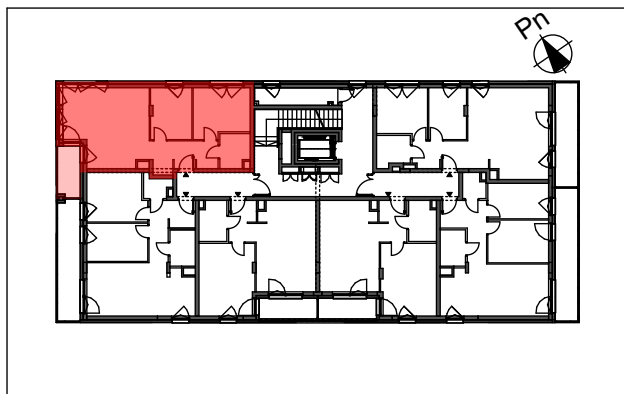


**MIESZKANIE 4.7
PIĘTRO I**

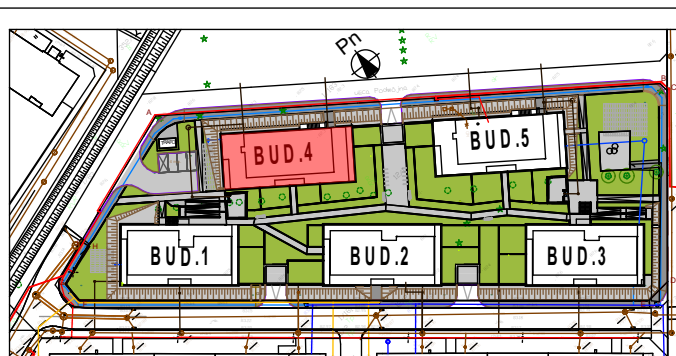
1	Hol	8,47 m ²
2	Salon + Aneks kuch.	26,61 m ²
3	Pokój	9,09 m ²
4	Pokój	11,61 m ²
5	Łazienka	4,20 m ²
Razem powierzchnia użytkowa		59,98 m²
Powierzchnia pod ścianami działowymi możliwymi do demontażu/ wyburzenia		2,05 m ²
Maksymalna powierzchnia użytkowa		62,03 m²
6	Balkon	5,11 m ²



SCHEMAT PIĘTRA BUDYNKU 4



SCHEMAT OSIEDLA



Powierzchnia jest obliczona w świetle pionowych przegród w stanie wykończonym, przy uwzględnieniu tynków i okładzin o grubości 1,5 cm na poziomie podłogi bez uwzględnienia listew przypodłogowych, progów itp.

Do powierzchni pomieszczeń nie wliczono: powierzchni pod ścianami konstrukcyjnymi i działowymi, powierzchni w przejściach drzwiowych, otworów okiennych, powierzchni balkonów, logii, tarasów i ogródków. Powierzchnia użytkowa lokali określona jest na podstawie rozporządzenia Ministra Rozwoju z dnia 25.04.2012 r. w sprawie szczegółowego zakresu i formy projektu budowlanego oraz przy uwzględnieniu treści Polskiej Normy PN-ISO 9836:2022-07.

Wyposażenie tylko w celach prezentacji, nie stanowi zobowiązania umownego.