

**ZESPÓŁ BUDYNKÓW MIESZKALNYCH
WIELORODZINNYCH Z GARAŻAMI PODZIEMNYMI
OSIEDLE „KWINTET„**

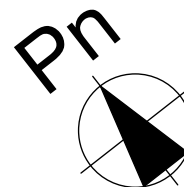
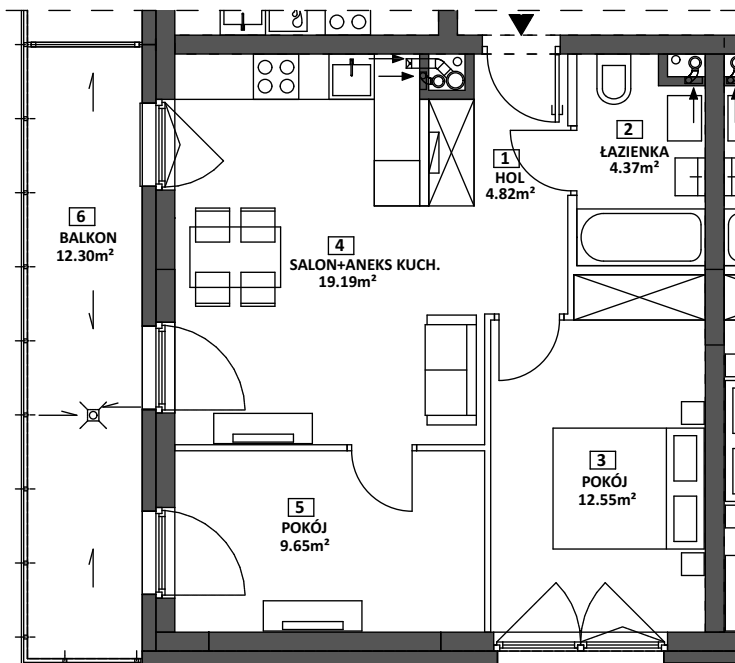
ul. Podwójna 2,4,6,8,10
dz. nr. 12/4, obręb 1638, 4-16-38

Załącznik Nr

do



SPÓŁDZIELNIA BUDOWLANO MIESZKANIOWA
WARDOM
tel.(22) 669-71-30, (22) 669-06-11, 504-568-428
czlonkowski@wardom.pl
www.wardom.pl

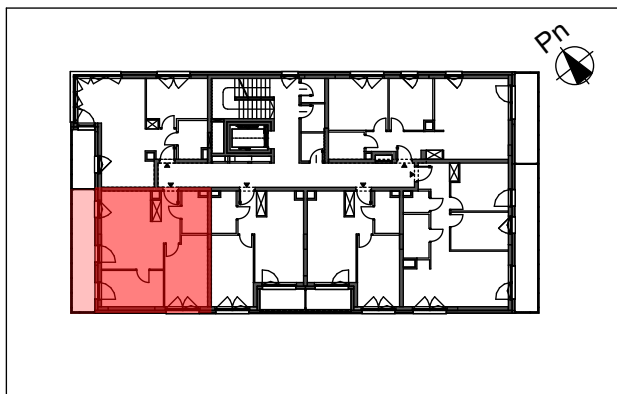


MIESZKANIE 1.8

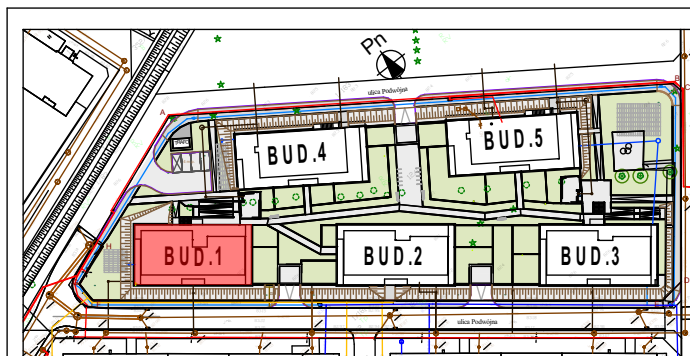
PIĘTRO I

| | | |
|-------------------------------------------------------------------------|---------------------|----------------------------|
| 1 | Hol | 4,82 m ² |
| 2 | Łazienka | 4,37 m ² |
| 3 | Pokój | 12,55 m ² |
| 4 | Salon + Aneks kuch. | 19,19 m ² |
| 5 | Pokój | 9,65 m ² |
| Razem powierzchnia użytkowa | | 50,58 m² |
| Powierzchnia pod ścianami działowymi możliwymi do demontażu/ wyburzenia | | 1,97 m ² |
| Maksymalna powierzchnia użytkowa | | 52,55 m² |
| 6 | Balkon | 12,30 m ² |

SCHEMAT PIĘTRA BUDYNKU 1



SCHEMAT OSIEDLA



Powierzchnia jest obliczona w świetle pionowych przegród w stanie wykończonym, przy uwzględnieniu tynków i okładzin o grubości 1,5 cm na poziomie podłogi bez uwzględnienia listew przypodłogowych, progów itp.
Do powierzchni pomieszczeń nie wliczono: powierzchni pod ścianami konstrukcyjnymi i działowymi, powierzchni w przejściach drzwiowych, otworów okiennych, powierzchni balkonów, logii, tarasów i ogródków.
Powierzchnia użytkowa lokali określona jest na podstawie rozporządzenia Ministra Rozwoju z dnia 25.04.2012 r. w sprawie szczegółowego zakresu i formy projektu budowlanego oraz przy uwzględnieniu treści Polskiej Normy PN-ISO 9836:2022-07.
Wyposażenie tylko w celach prezentacji, nie stanowi zobowiązania umownego.